

Netverwarming zorgt voor een aangenaam klimaat in badkamers, keukens, serres en zithoeken. Ook in koude verblijfsruimten zoals recepties, ontvangsthallen en achter balies creëert deze elektrische vloerverwarming een prettige temperatuur.

De netverwarming Di-Lux van Etherma is zonder meer de meest vooruitstrevende elektrische vloerverwarming in zijn soort. Waarom? Omdat de Di-Lux beschikt over:

- **Zelfklevende rug**
zodat de verwarmingsmat tijdens de installatie goed op de ondervloer blijft liggen
- **Wijde mazen**
zodat de tegellijm goed en gemakkelijk hecht met de ondervloer
- **Eenzijdige aansluiting**
voor een eenvoudige en snelle montage
- **Lusafstand van 5 cm**
voor een snelle en gelijkmatige opwarming
- **Grote variatie afmetingen**
12 types van 0,6 tot 16 m²
- **Zeer lage elektromagnetische straling**
(< 5 nTesla)

De Di-Lux netverwarming is overigens als comfortverwarming en als hoofdverwarming te gebruiken.

Stuk voor stuk belangrijke argumenten om te kiezen voor Di-Lux vloerverwarming. Voor de installateur, voor de tegelzetter en voor de eindgebruiker.

Voor de installateur omdat de Di-Lux netverwarming snel en eenvoudig is te installeren en, minstens zo belangrijk: de gebruikte verwarmingskabel voldoet aan de strengste elektrotechnische eisen. Zo is de kabel voorzien van een geïntegreerd aardscherm in plaats van een losse aarddraad. Door het gebruik van teflonmantels blijft de kabel in alle omstandigheden soepel en goed verwerkbaar. De elektromagnetische straling van deze verwarmingskabel blijft onder de 5 nTesla.

Voor de tegelzetter omdat deze verwarmingsmat door zijn zelfklevende rug direct een goede hechting aan de ondervloer heeft en dus goed blijft liggen bij het aanbrengen van de tegellijm. Daarnaast zorgen de wijde mazen er voor dat de tegellijm gemakkelijker te verdelen is.

En als belangrijkste: voor de gebruiker. Want hij beschikt uiteindelijk over een vloerverwarming die door zijn



korte opwarmtijd, snel zorgt voor een comfortabel leefklimaat. Een verwarming ook die eenvoudig is te bedienen en makkelijk is te programmeren middels de EasyTimer klokthermostaat. Het is zelfs mogelijk verschillende oppervlakken onafhankelijk van elkaar te regelen.

Bovendien vallen de energiekosten enorm mee. Dit komt doordat de verwarming slechts 'het op temperatuur houden van de vloer' als taak heeft.

Omdat we overtuigd zijn van de kwaliteit van de Di-Lux vloerverwarming en zijn lange levensduur, geven wij 5 jaar garantie.

Kortom, Di-Lux vloerverwarming,

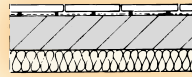


Toepassingen

Vanwege zijn geringe dikte kan de Di-Lux netverwarming worden opgenomen in tegellijm of een dunne egalisatievloer. Uitermate geschikt dus bij renovaties maar natuurlijk ook voor toepassing in nieuwbouwsituaties.

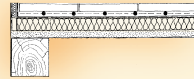
Constructie mogelijkheden

Op een betonvloer



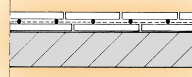
Betegeling
Tegellijm met netverwarming
Beton
Isolatie

Op houten ondervloer



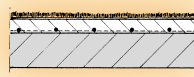
Betegeling
Tegellijm of 16 mm dikke
gietvloer met netverwarming
Drukvaste isolatie of beton

Op oude tegelvloer



Nieuwe betegeling
Tegellijm met netverwarming
Oude betegeling
Beton

Onder tapijt of parket



Tapijt, laminaat of parket
16 mm dikke gietvloer
met netverwarming
Beton

Indien de opbouwhoogte dit toelaat is het ook mogelijk op een bestaande betonnen vloer eerst een drukkoste isolatie (9 mm dik) te verlijmen en hier vervolgens direct op te tegelen.

Gebruikte vermogens

Het te installeren vermogen is afhankelijk van de situatie en toepassing. U kunt in het algemeen de volgende richtwaarden aanhouden

Badkamers- comfortverwarming	160 watt/m ²
Keukens – hoofdverwarming	160 watt/m ² (een berekening is noodzakelijk)
Keukens – bijverwarming	130 watt/m ²
Woonkamers – hoofdverwarming	110 – 160 watt/m ² (een berekening is noodzakelijk)
Woonkamers – bijverwarming	90 – 110 watt/m ²
Serre's	160 – 200 watt/m ² (een berekening is noodzakelijk)

Netverwarming Di-Lux

comfortverwarming

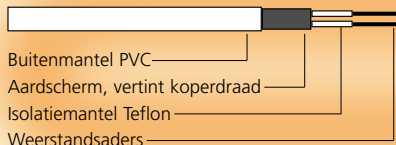
Jowitherm

Technische gegevens

Spanning:	230 volt
Standaard vermogens:	90, 110, 160 en 200 watt/m ² (andere vermogens op aanvraag)
Breedte:	50 cm
Dikte:	2,7 mm
Aansluitkabel:	1 x 4 m. lang
Tegellijm:	standaard elastische tegellijm
Beveiliging:	30 mA aardlekschakelaar

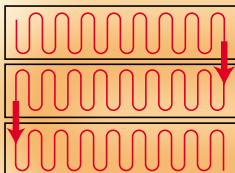
Kabelopbouw

Keuring:	VDE, ÖVE
VDE-omschrijving:	NH6YQUY
Max. temperatuur:	90°C



Installatie

Het installeren van de Di-Lux netverwarming is zeer eenvoudig. Naast de producteigenschappen die hiervoor zorgen, ontvangt u bij uw bestelling uitgebreide installatievoorschriften. De verschillende matten kunt u eenvoudig inknippen en omleggen.



Standaardpakketten

De kant en klare standaardpakketten bestaan uit: de verwarmingsmat, de EASY TIMER klokthermostaat, hulp- en bevestigingsmiddelen en Nederlandstalige handleidingen.

Oppervlak in m ²	Afmetingen in m	Vermogen in watt	Type
0,6	0,5 x 1,2	98	162SDS5 - 0,6
1,0	0,5 x 2,0	161	162SDS5 - 1,0
1,5	0,5 x 3,0	234	162SDS5 - 1,5
2,2	0,5 x 4,4	347	162SDS5 - 2,2
3,0	0,5 x 6,0	466	162SDS5 - 3,0
3,5	0,5 x 7,0	552	162SDS5 - 3,5
4,1	0,5 x 8,2	658	162SDS5 - 4,1
4,9	0,5 x 9,8	779	162SDS5 - 4,9
6,0	0,5 x 12,0	972	162SDS5 - 6,0
6,8	0,5 x 13,6	1095	162SDS5 - 6,8
8,9	0,5 x 17,8	1419	162SDS5 - 8,9
10,9	0,5 x 21,8	1737	162SDS5 - 10,9

Losse onderdelen en andere vermogens (90, 110, 130 en 200 watt/m²) zijn tevens leverbaar.

Importeur:

Jowitherm Nederland BV

Postbus 50; 7490 AB Delden

Tel: 074 – 3762733

Fax: 074 – 3766785

e-mail: info@jowitherm.nl

internet: www.jowitherm.nl

Easytimer klokthermostaat

De DiLux-netverwarming werkt optimaal met de EasyTimer klokthermostaat.

Deze zeer fraai vormgegeven klokthermostaat is zeer eenvoudig te programmeren met als resultaat de meest comfortabele en efficiënte werking van de vloerverwarming.

De Easytimer is voorzien van een groot, duidelijk, display waarop de actuele vloer- of ruimtetemperatuur snel af te lezen is. Met de prettig te bedienen functietoetsen zijn snel en eenvoudig temperatuur en aan- en uitschakeltijden in te stellen.

Ook kan eenvoudig worden overgeschakeld naar handbediening zodat, buiten de programmering om, snel de gewenste temperatuur wordt bereikt. Natuurlijk is de Easytimer uitgevoerd in duurzame materialen



Technische gegevens

Voeding:	230 volt
Belasting:	max. 16A (3680 watt bij 230 volt)
Bescherming:	klasse 2; IP20

De thermostaat is verkrijgbaar in de volgende uitvoeringen:

ET32F:	met vloervoeler, gebruikt bij vloerverwarming als bijverwarming (opgenomen in standaardpakketten)
ET32AF:	met vloervoeler, gebruikt bij vloerverwarming als hoofdverwarming (regelt de ruimtetemperatuur en begrenst de vloertemperatuur)
ET32A	standaard elastische tegellijm
Beveiliging:	zonder vloervoeler, regelt alleen de ruimtetemperatuur





De nieuwe generatie elektrische vloerverwarming



Netverwarming Di-Lux

