

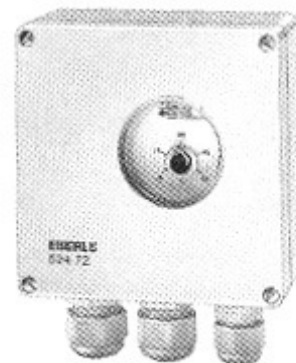
## Temperatuurregelingen voor ribbenbuiskachels

In veel situaties zullen de types RRH TR uitstekend voldoen. Deze ribbenbuiskachels zijn voorzien van een ingebouwde thermostaat, die ingesteld kan worden op de gewenste temperatuur (bv vorstbeveiliging).

Als in een ruimte meerder ribbenbuiskachels geplaatst worden of er is een nauwkeurigere regeling noodzakelijk, dan kan gebruik worden gemaakt van een ruimtethermostaat.

Middels deze thermostaat kan de ruimtetemperatuur geregeld worden. De temperatuur is van buitenaf in te stellen.

Type: Eberle FTR3121  
Regelbereik: - 20 tot + 35 °C.  
Spanning: 230 volt  
Schakelstroom: 16 A.  
Bescherming: II, IP65

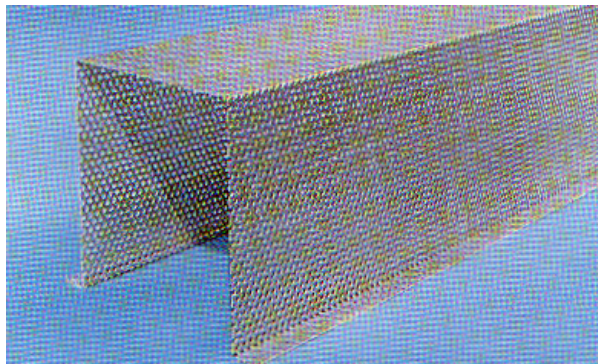


## Overige

Het verdient de aanbeveling beschermkappen te gebruiken om te voorkomen dat de ribbenbuiskachel afgedekt wordt door bijvoorbeeld kleding. Het afdekken van de ribbenbuiskachel kan leiden tot oververhitting met brand tot gevolg.

### Optionele beschermingskap

SK 500	500 x 242 x 215 mm
SK1000	700 x 242 x 215 mm
SK1500	900 x 242 x 215 mm
SK2000	1100 x 242 x 215 mm
SK3000	1500 x 242 x 215 mm



**Jowitherm Nederland BV is specialist in elektrische verwarmingssystemen.**

Als importeur/groothandel hebben wij de volgende producten in ons programma:

- Elektrische vloerverwarming in diverse uitvoeringen
- Wegdekverwarming
- Verwarmingsband
- Terrasverwarming
- Stralingspanelen
- Spiegelverwarming
- En alle andere producten op het gebied van elektrisch verwarmen.

ISO 9001  
VCA\*



**Jowitherm Nederland BV**  
Postbus 50, 7490 AB Delden

tel. 074-3762733  
fax. 074-3766785

Bezoekadres Robijnstraat 6, 7554 TB Hengelo  
**[www.elektrowarmte.nl](http://www.elektrowarmte.nl)**

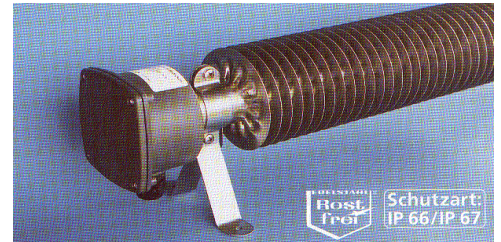
e-mail [info@jowitherm.nl](mailto:info@jowitherm.nl)  
**[www.jowitherm.nl](http://www.jowitherm.nl)**

## Ribbenbuiskachels – RVS standaard

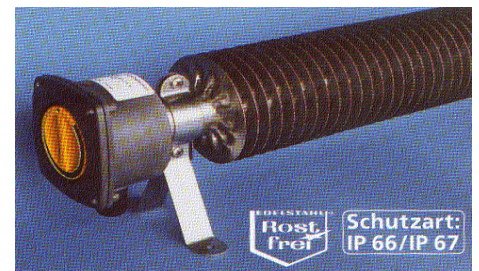
Ribbenbuiskachels zijn bij uitstek verwarmingsapparaten die toegepast worden in belastende omstandigheden. Zo worden ribbenbuiskachels geplaatst in vochtige ruimten en plaatsen waar enige robuustheid vereist is, bijvoorbeeld tankstations, liftschachten, schepen, pompruimten, hydrofoorro ruimten enzovoort.

De ribbenbuiskachels kenmerken zich door een lange levensduur, hoge IP-waarde (IP66).

Montage:	horizontaal op de vloer of aan de wand
Spanning:	230 Volt of 400 volt, 50 Hz.
Vermogen:	afhankelijk van type, zie tabel
Bescherming:	IP 66
Max. temperatuur:	225°C.
Afmetingen:	zie tabel
Materiaal:	RVS 1.4512
Temp. Regeling:	met ruimtethermostaat (type FTR3121)



Boven: RRH Onder: RRH TR



### Type RRH – Standaard uitvoering

Type	Omschrijving	Spanning (Volt)	Vermogen	Afmetingen (l x b x h)	Gewicht
RRH 250	Ribbenbuis 250 watt	230	250 watt	500 x 120 x 184	3,8 kg
RRH 500	Ribbenbuis 500 watt	230	500 watt	500 x 120 x 184	3,8 kg
RRH1000	Ribbenbuis 1000 watt	230 of 400	1000 watt	700 x 120 x 184	5,5 kg
RRH1500	Ribbenbuis 1500 watt	230 of 400	1500 watt	900 x 120 x 184	7,4 kg
RRH2000	Ribbenbuis 2000 watt	230 of 400	2000 watt	1100 x 120 x 184	9,0 kg
RRH3000	Ribbenbuis 3000 watt	230 of 400	3000 watt	1500 x 120 x 184	12,9 kg
RRH4000	Ribbenbuis 4000 watt	400	4000 watt	1900 x 120 x 184	16,7 kg
RRH5000	Ribbenbuis 5000 watt	400	5000 watt	2300 x 120 x 184	21,1 kg
RRH6000	Ribbenbuis 6000 watt	400	6000 watt	2700 x 120 x 184	24,6 kg

### Type RRH TR – Ingebouwde temperatuur regelaar

Het type RRH TR is voorzien van een degelijk gemonteerde ingebouwde thermostaat. Deze thermostaat is voorzien van een vorst beveiligingsstand en heeft een bereik van + 5 tot + 30 °C.

Type	Omschrijving	Spanning (Volt)	Vermogen	Afmetingen (l x b x h)	Gewicht
RRH TR 250	Ribbenbuis 250 watt inc thermostaat	230	250 watt	500 x 120 x 184	3,8 kg
RRH TR 500	Ribbenbuis 500 watt inc thermostaat	230	500 watt	500 x 120 x 184	3,8 kg
RRH TR1000	Ribbenbuis 1000 watt inc thermostaat	230 of 400	1000 watt	700 x 120 x 184	5,5 kg
RRH TR1500	Ribbenbuis 1500 watt inc thermostaat	230 of 400	1500 watt	900 x 120 x 184	7,4 kg
RRH TR2000	Ribbenbuis 2000 watt inc thermostaat	230 of 400	2000 watt	1100 x 120 x 184	9,0 kg
RRH TR3000	Ribbenbuis 3000 watt inc thermostaat	230 of 400	3000 watt	1500 x 120 x 184	12,9 kg

### Type RRH ST – Ingebouwde 3 standen regelaar

Het type RRH ST is voorzien van een degelijk gemonteerde 3 standen regelaar. Middels deze regelaar kan de ribbenbuiskachel eenvoudig geregeld worden.

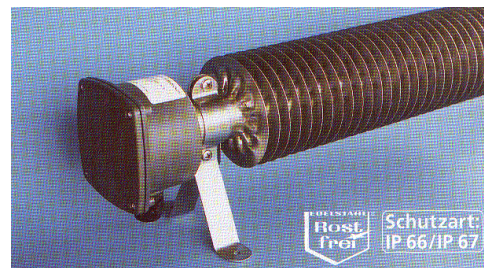
Type	Omschrijving	Spanning (Volt)	Vermogen	Afmetingen (l x b x h)	Gewicht
RRH ST1000	Ribbenbuis 1000 watt inc 3 standen schakelaar	230 of 400	1000 watt	700 x 120 x 184	5,5 kg
RRH ST1500	Ribbenbuis 1500 watt inc 3 standen schakelaar	230 of 400	1500 watt	900 x 120 x 184	7,4 kg
RRH ST2000	Ribbenbuis 2000 watt inc 3 standen schakelaar	230 of 400	2000 watt	1100 x 120 x 184	9,0 kg
RRH ST3000	Ribbenbuis 3000 watt inc 3 standen schakelaar	230 of 400	3000 watt	1500 x 120 x 184	12,9 kg

De types RRH500 – RRH3000 en de types RRH TR500 – RRH TR3000 zijn uit voorraad leverbaar.

## Ribbenbuiskachels – Lage oppervlakte temperatuur RRH NO

Ribbenbuiskachels met een lage oppervlaktetemperatuur.  
Maximale oppervlaktetemperatuur van 85K volgens EN 60 335/ 2-30  
Deze ribbenbuiskachels zijn uitermate geschikt in brandgevaarlijke ruimtes.

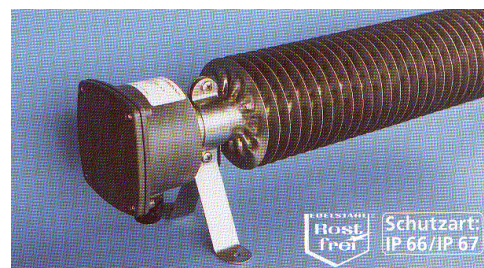
Spanning: 230 Volt of 400 volt, 50 Hz.  
Vermogen: afhankelijk van type, zie tabel  
Bescherming: IP 66/ IP 67  
Afmetingen: zie tabel  
Materiaal: RVS 1.4512  
Temp. Regeling: met ruimtethermostaat (type FTR3121)



Type	Spanning (volt)	Vermogen	Afmetingen (lxbxh)mm	Gewicht
RRH NO 400	230	400 watt	1100 x 120 x 184	9,0 kg
RRH NO 600	230	600 watt	1500 x 120 x 184	12,9 kg
RRH NO 800	230	800 watt	1900 x 120 x 184	16,7 kg
RRH NO 1000	230	1000 watt	2300 x 120 x 184	21,1 kg
RRH NO 1200	230	1200 watt	2700 x 120 x 184	24,6 kg

## Ribbenbuiskachels – Afwijkende spanningen RRH SK

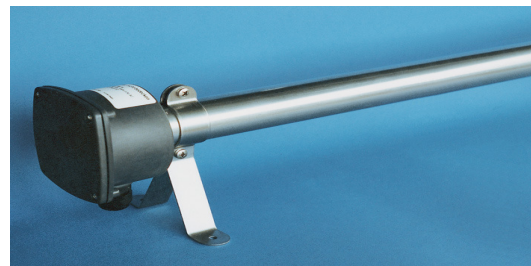
Spanning: 42 V  
Vermogen: Tabel  
Bescherming: IP 66/ IP 67  
Afmetingen: zie tabel  
Materiaal: RVS 1.4512  
Temp. Regeling: met ruimtethermostaat



Type	Spanning (volt)	Vermogen	Afmetingen (lxbxh)mm	Gewicht
RRH SK 250	42 V	250 watt	500 x 120 x 184	3,8 kg
RRH SK 500	42 V	500 watt	500 x 120 x 184	3,8 kg
RRH SK 650	42 V	650 watt	700 x 120 x 184	5,5 kg

## Buiskachels – Zonder ribben Type RH NL/HL

Spanning: 230 Volt, 50 Hz.  
Vermogen: afhankelijk van type, zie tabel  
Bescherming: IP 66/ IP 67  
Afmetingen: zie tabel  
Materiaal: RVS 1.4512  
Temp. Regeling: met ruimtethermostaat (type FTR3121)



Type NL	Spanning (volt)	Vermogen	Afmetingen (lxbxh)mm	Gewicht
RH NL 150	230	150	700 x 50 x 184	3,6 kg
RH NL 250	230	250	1100 x 50 x 184	6,1 kg
RH NL 375	230	375	1500 x 50 x 184	8,8 kg
RH NL 500	230	500	2100 x 50 x 184	11,5 kg
RH NL 750	230	750	3100 x 50 x 184	16,5 kg
Type HL	Spanning (volt)	Vermogen	Afmetingen (lxbxh)mm	Gewicht
RH HL 200	230	200	700 x 50 x 184	3,6 kg
RH HL 400	230	400	1100 x 50 x 184	6,1 kg
RH HL 600	230	600	1500 x 50 x 184	8,8 kg
RH HL 800	230	800	2100 x 50 x 184	11,5 kg
RH HL 1200	230	1200	3100 x 50 x 184	16,5 kg

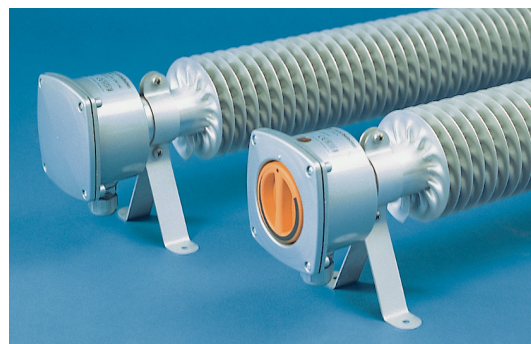
## Ribbenbuiskachels – Agressieve milieus RRH /V4A

Ribbenbuiskachels zijn bij uitstek verwarmingsapparaten die toegepast worden in belastende omstandigheden. In agressieve milieus waarbij het oppervlak van het verwarmingsapparaat kan worden aangepast, bijvoorbeeld bij waterzuiveringsinstallaties en in chemische opslag plaatsen, worden ribbenbuiskachels uit V4A "Edelstaal" probleemloos toegepast.

Deze ribbenbuiskachels worden geheel uit V4A – 1.4571 vervaardigd en zijn tevens extra gebeitst.

De ribbenbuiskachels kenmerken zich door een lange levensduur, hoge IP-waarde (IP66/IP67) en een degelijk gemonteerde ingebouwde thermostaat (type RRH TR/V4A).

Montage: horizontaal op de vloer of aan de wand  
 Spanning: 230 Volt of 400 volt, 50 Hz.  
 Vermogen: afhankelijk van type, zie tabel  
 Bescherming: IP 66/IP 67  
 Max. temperatuur: 225°C.  
 Afmetingen: zie tabel  
 Materiaal: V4A/1.4571  
 Temp. Regeling: met ruimtethermostaat (type FTR3121) of Ingebouwde thermostaat, regelbereik +5 tot +30°C. (type RRH TR/V4A)



Type zonder thermostaat	Spanning (volt)	Vermogen	Afmetingen (lxbxh)mm	Gewicht
RRH 500 / V4A	230	500 watt	500 x 120 x 184	3,8 kg.
RRH 1000 / V4A	230/400	1000 watt	700 x 120 x 184	5,5 kg.
RRH 1500 / V4A	230/400	1500 watt	900 x 120 x 184	7,4 kg.
RRH 2000 / V4A	230/400	2000 watt	1100 x 120 x 184	9,0 kg.
RRH 3000 / V4A	230/400	3000 watt	1500 x 120 x 184	12,9 kg.
RRH 4000 / V4A	400	4000 watt	1900 x 120 x 184	16,7 kg.
RRH 5000 / V4A	400	5000 watt	2300 x 120 x 184	21,1 kg.
RRH 6000 / V4A	400	6000 watt	2700 x 120 x 184	24,6 kg.
Type met thermostaat	Spanning (volt)	Vermogen	Afmetingen (lxbxh)mm	Gewicht
RRH TR 500 / V4A	230	500 watt	500 x 120 x 184	3,8 kg.
RRH TR 1000 / V4A	230/400	1000 watt	700 x 120 x 184	5,5 kg.
RRH TR 1500 / V4A	230/400	1500 watt	900 x 120 x 184	7,4 kg.
RRH TR 2000 / V4A	230/400	2000 watt	1100 x 120 x 184	9,0 kg.
RRH TR 3000 / V4A	230/400	3000 watt	1500 x 120 x 184	12,9 kg.
Type met 3 standen schakelaar	Spanning (volt)	Vermogen	Afmetingen (lxbxh)mm	Gewicht
RRH ST 1000 / V4A	230/400	1000 watt	700 x 120 x 184	5,5 kg.
RRH ST 1500 / V4A	230/400	1500 watt	900 x 120 x 184	7,4 kg.
RRH ST 2000 / V4A	230/400	2000 watt	1100 x 120 x 184	9,0 kg.
RRH ST 3000 / V4A	230/400	3000 watt	1500 x 120 x 184	12,9 kg.

## Overige oplossingen

Individuele oplossingen zijn ook mogelijk. Zo kunnen het vermogen, de spanningen en de afmetingen naar wens aangepast worden.

Zie voor Ribbenbuiskachels voor toepassing in Ex-omgevingen het aparte informatieblad.